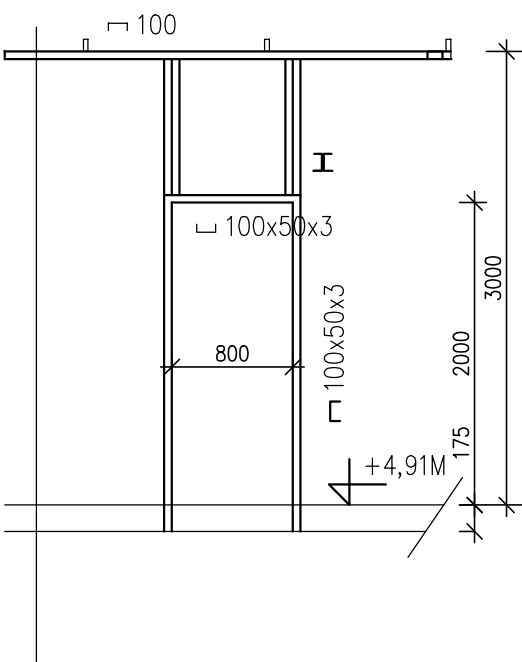


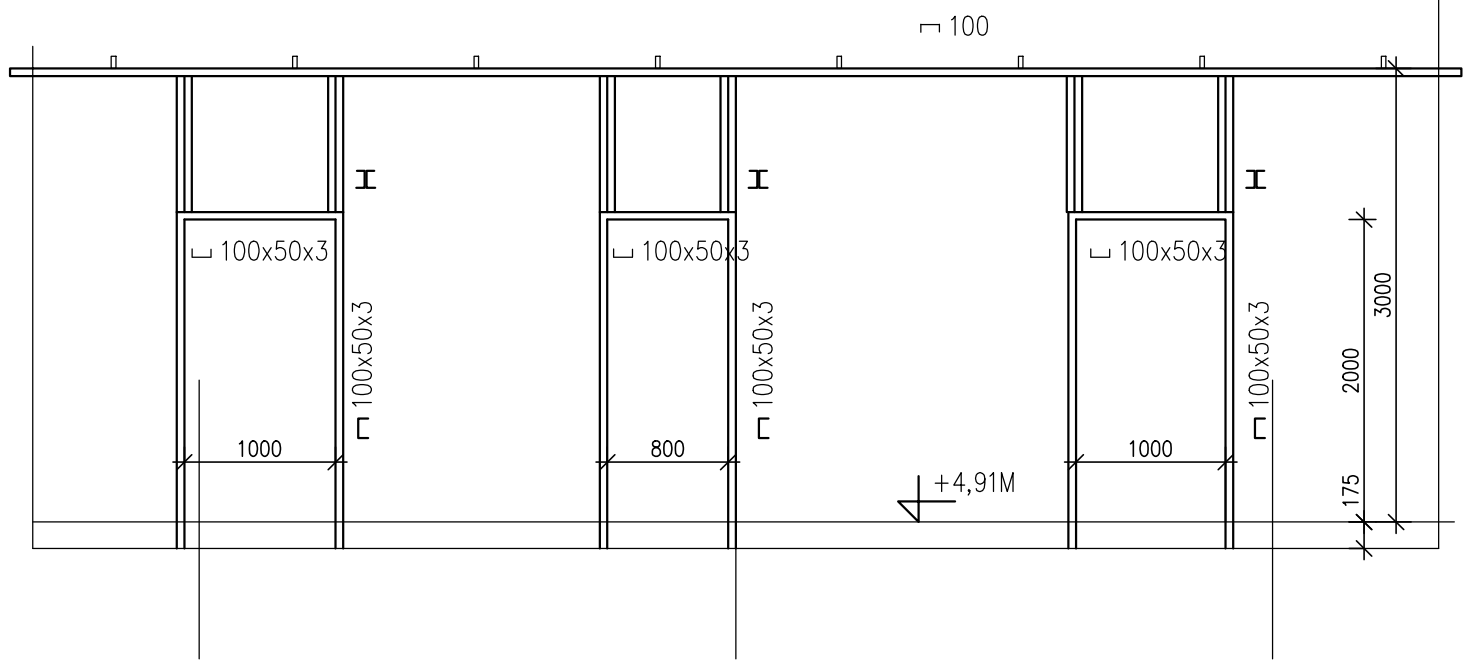
ŘEZ II–II'

VYZTUŽENÍ PŘÍČEK

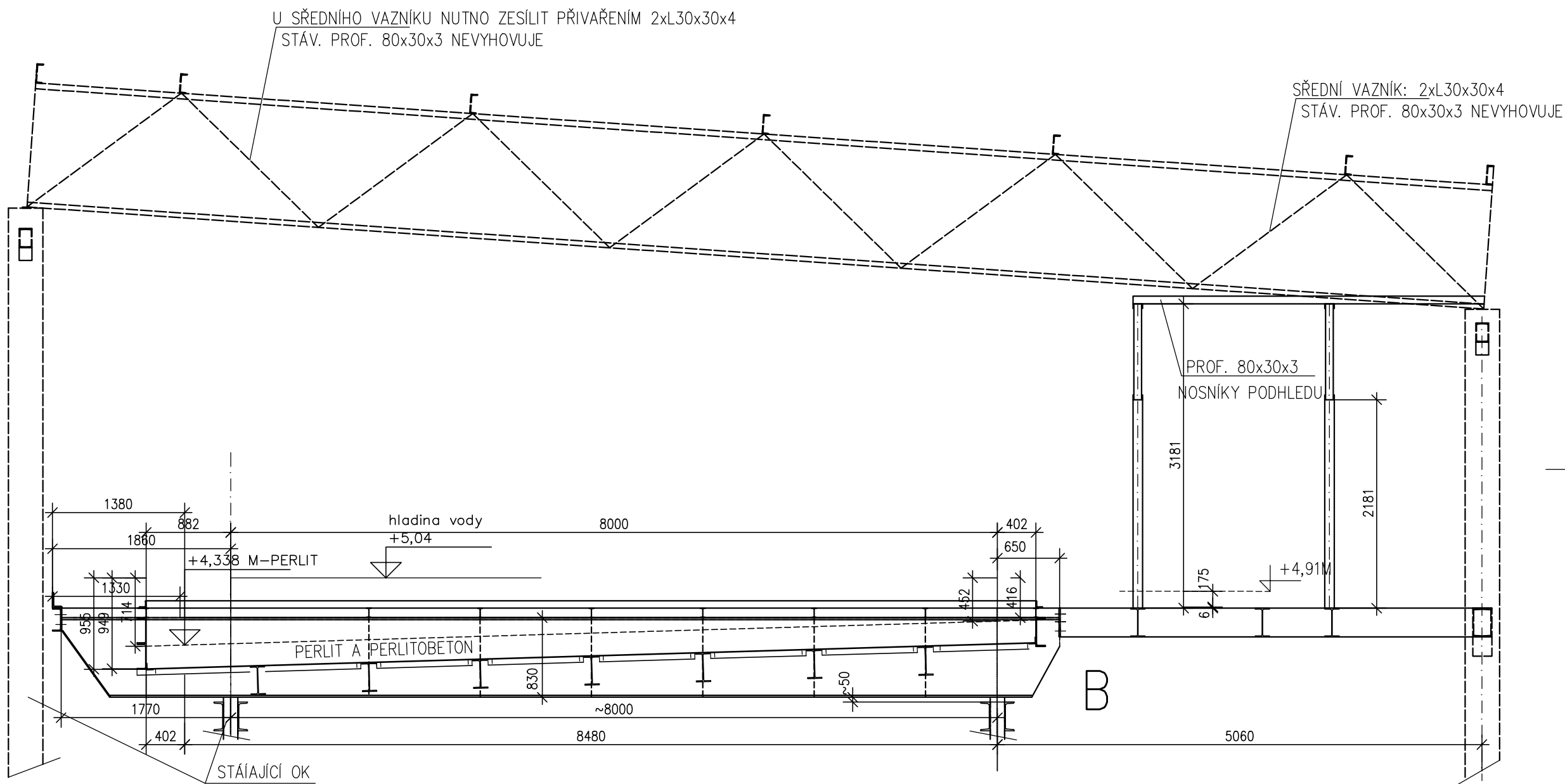


ŘEZ III–III'

VYZTUŽENÍ PŘÍČEK

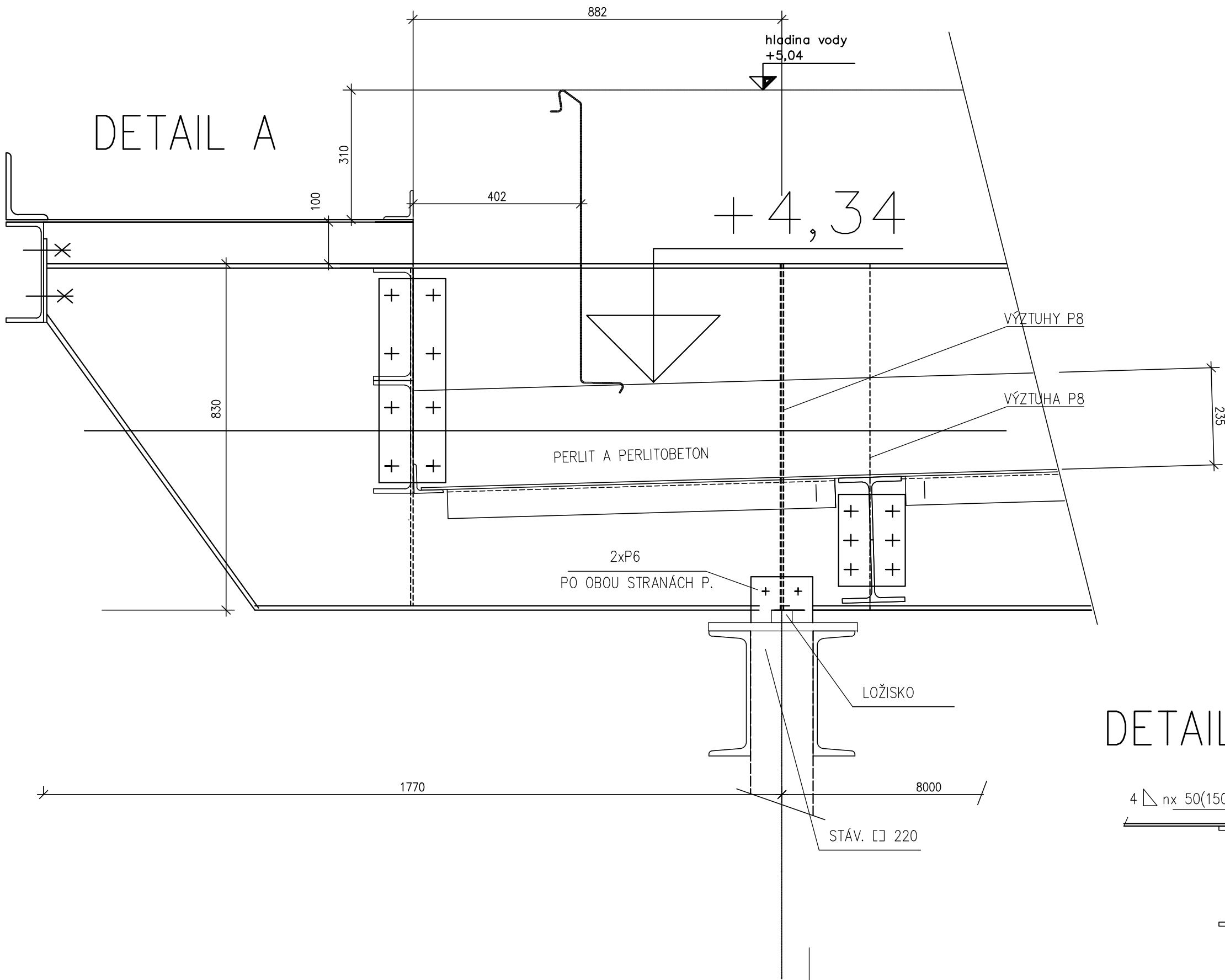


ŘEZ I–I'

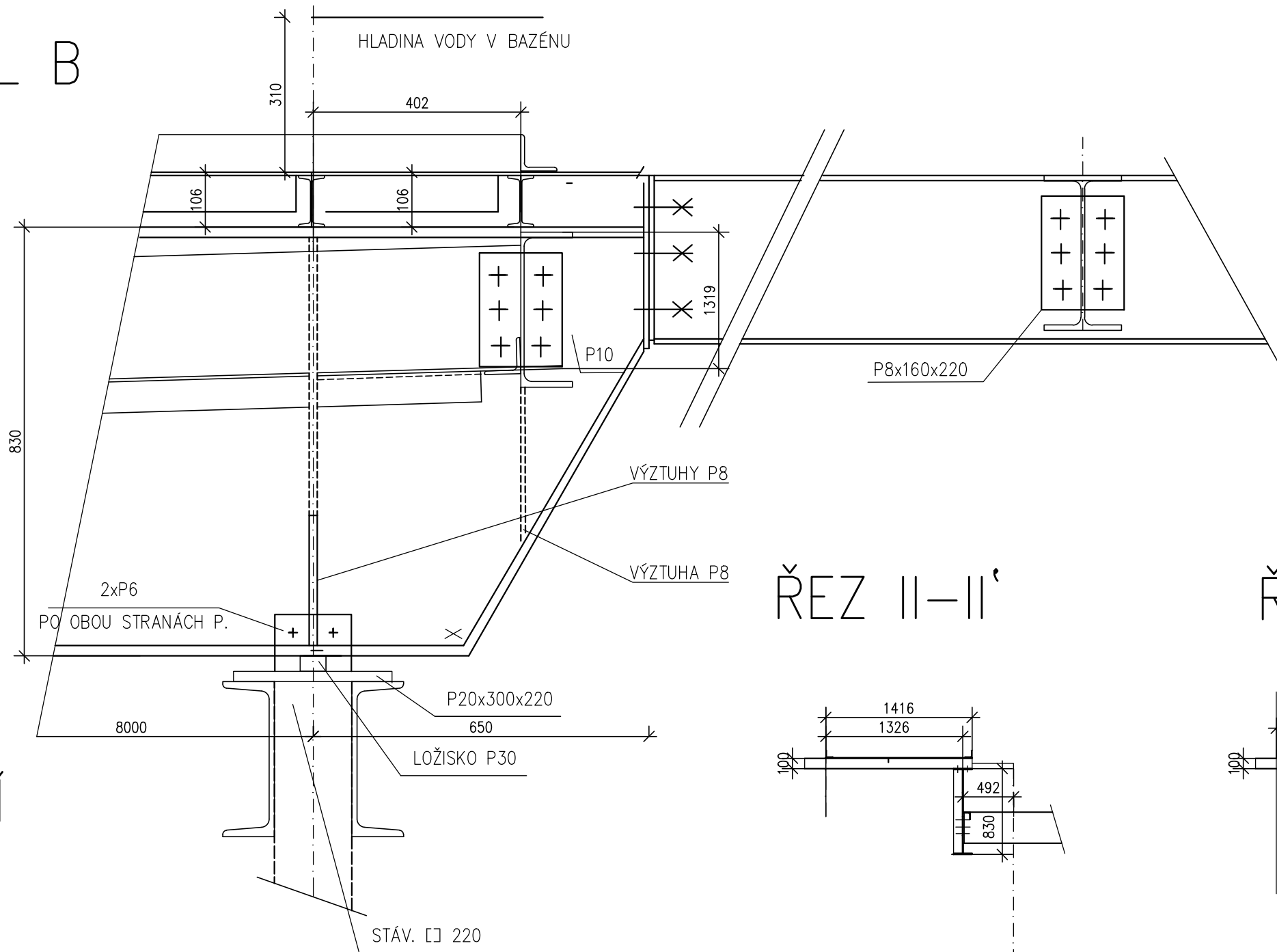


DETAIL A

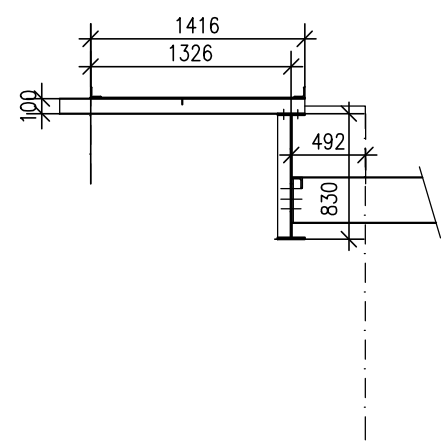
+4,34



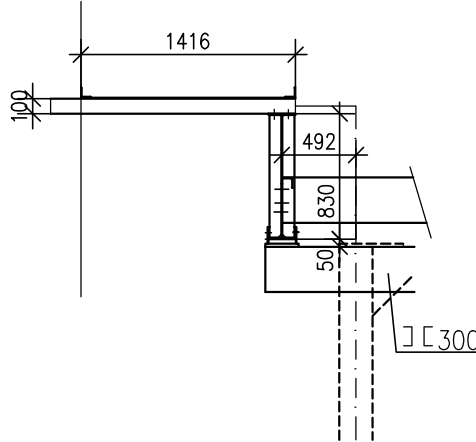
DETAIL B



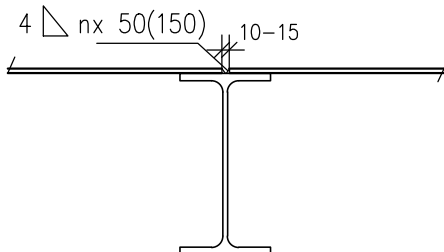
ŘEZ II–II'



ŘEZ III–III'



DETAIL NAPOJENÍ



ÚZPŮT SŮ

OCEL KONSTR. S235  
KOTY V MM  
STÁVAJÍCÍ HLAVY SLOUPŮ NEBYLY GEODETICKY ZAMĚŘENY.  
STÁVAJÍCÍ KONSTRUKCE OBJEKTU NEJSOU SOUČÁSTÍ ZAKÁZKY.  
VLASTNÍ BAZÉN BUDE NEREZOVÝ.

PROFESÍ				STAVEBNÉ KONSTRUKČNÍ ŘEŠENÍ			
HLAVNÍ INŽENÝR PROJEKTU		ING. MILAN HAVLIŠTA				<div></div>	
ZODPOVĚDNÝ PROJEKTANT		ING. JAROSLAV HORÁK					
VYPRACOVAL		ING. JAROSLAV HORÁK					
STAVEBNÍK				Sportovní centrum Jilemnice, Jungmannova 146, Jilemnice			
STAVBA							
<div>Stavební úpravy haly a vany dětského bazénu plaveckého bazénu v Jilemnici</div>				ČÍSLO ZAKÁZKY		1339/01/0	
				DRUH PROJEKTU		DPS	
				DATUM		12/2019	
				FORMAT A4		6	
				MĚŘITKO		1:50 , 1:5	
				ZMĚNA			
NÁZEV VÝKRESU				ČÁST		Č. VÝKRESU	
ŘEZY A DETAILS				D 1.2		OK-4	